

EPSON用 詰替えインク

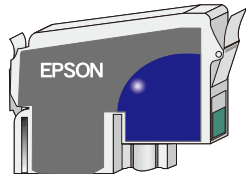
NIC 22

純正カートリッジ

への詰替方法

30ml入り約2回～3回分
(インク充填時のインク残量により異なります。)

社名及び製品名は各社の商標あるいは登録商標です。
本製品はEPSON社及び同社製品とは一切関係ありません。



インク充填時には別売のリセッターが必要になります。

ご使用・保管時の注意点

使用上の注意

- インク充填時には、インクが飛び散る場合があります。説明書をよく読み注意して作業してください。
- 他社の詰替えインクをご使用になられたカートリッジには本製品を使用しないでください。
- 古いインクカートリッジを使用しないでください。
- インクが付いてしまった場合、時間がたつと落ちにくくなりますので、すぐに石けん水で洗い流してください。
- 又、方がインクが目に入ったとき、直ちに水で洗い流し眼科医の診察を受けてください。
- 同一カートリッジへの詰替え回数は、ご使用状況により3～4回を限度とさせていただきます。
- インクカートリッジをはずしたまま長時間放置しないでください。印刷ヘッドやノズルでインクが凝固し故障の原因になります。
- 万一、当社の製品を使用して、品質不良等があった場合は、同数の新しい製品とお取り替え致します。それ以外の責はご容赦いただきます。
- カートリッジ装着後は、カートリッジ交換時あるいは詰替え時を除きカートリッジを取り外さないでください。また、取り外す場合、インクが滴下する恐れがありますのでご注意ください。
- 顔料インクは、1ヶ月以上未使用の場合インクが沈殿することがありますので数回振ってからご使用ください。

保管時の注意

- インクの使用期限は、ご購入後およそ2年です(未開封の場合)●使用しない場合は直射日光の当たらない場所に保管してください。●インクは飲み込むと人体に有害になります。お子様の手の届かない場所に保管してください。万が一、誤飲してしまった場合には直ちに医師の診察を受けてください。

セット内容



EPSONプリンタワンヒントアドバイス 故障かな?!

※廃液タンクが一杯になったためであり、故障ではありません。

プリンタ使用時に右記の表示が出た場合、カートリッジをはずし、お買い上げの販売店、またはEPSONの修理窓口にご連絡ください。



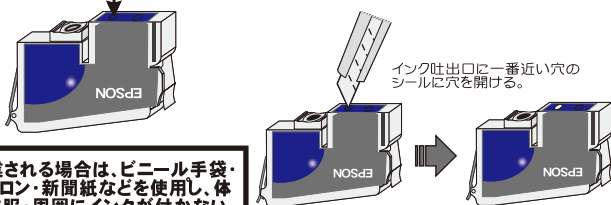
<インク詰替手順>…内容をご確認後、作業に取りかかってください。

機種によってインクエンドランプによる印刷一時停止タイミングが異なります。インク交換の表示がでた時点で印刷を停止し、詰替えをお願いします。

A: 前準備

- ① 空カートリッジに穴を開けてください。 **注意!!** 手を切らないように注意をしてください。

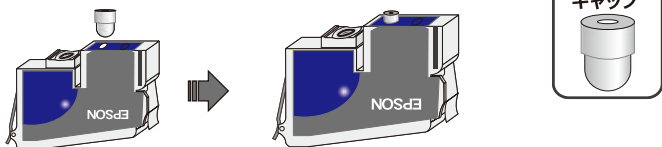
(※注)インク吐出口に一番近い穴のシールに穴を開ける。



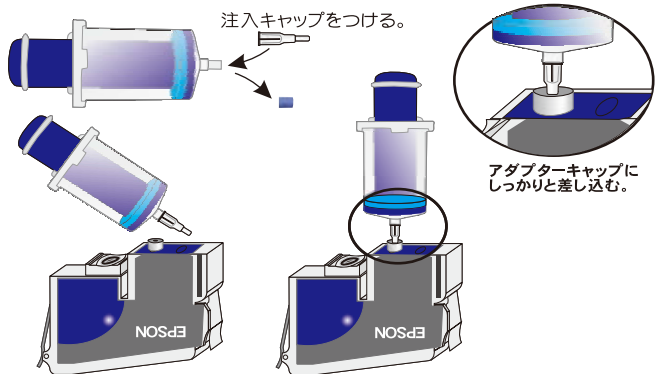
※作業される場合は、ビニール手袋・エプロン・新聞紙などを使用し、体や衣服・周囲にインクが付かない様にご注意ください。

B: アダプターキャップをつける。

- ① 開けた穴にアダプターキャップをつけてください。

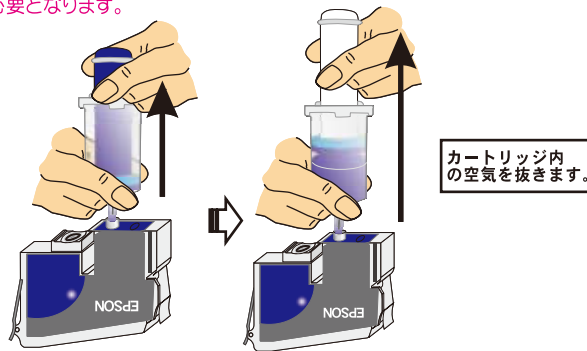


- ② 詰替えインクをセットしてください。



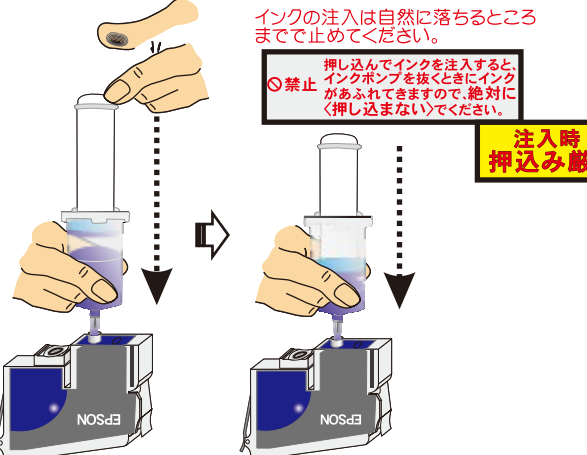
C: インクを充填する。

- ① ポンプ本体を押さえ、柄の部分を引きください。引く際は強い力が必要となります。



カートリッジ内の空気を抜きます。

- ② 柄の部分を手を離してください。放すと自然にインクが注入されます。



インクの注入は自然に落ちるところまでで止めてください。

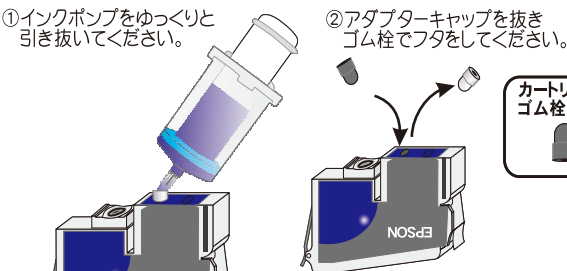
押し込んでインクを注入すると、インクポンプを抜くときにインクがあふれてきますので、絶対に押し込まないでください。

注入時 押し込み厳禁

- ③ 充填する際の工程は、力の加減により注入量が異なりますので上記①②の工程を3回程度繰り返してください。(インク注入後のカートリッジ全体の重さの目安は約38～40gです。)

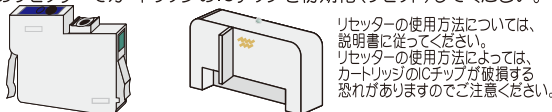
D: インク充填完了。

- ① インクポンプをゆっくりと引き抜いてください。



カートリッジ用ゴム栓はキッチリと留まっているか確認してください。インク漏れの原因になります。

- ② 別売のリセッターでカートリッジのICチップを初期化(リセット)してください。

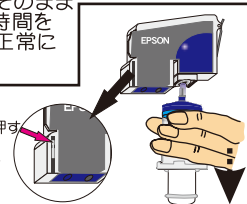


リセッターの使用法については、説明書に従ってください。リセッターの使用法によっては、カートリッジのICチップが破損する恐れがありますのでご注意ください。

- ④ プリンタの取扱説明書に従いカートリッジをプリンタにセットし、2～3回クリーニングを行い印字テストをしてください。但し、4～5回クリーニングをしても改善されない場合は、そのままの状態で一晩以上放置した後、印刷を行ってください。時間を置くことにより目詰まりを起こしているインクが溶解し、正常に印刷できる場合があります。

●数回クリーニングをしても、印刷されない場合

- ① インクポンプをインク吐出口に差し込みます。
- ② 図の<押し>の部分を押しながらインクポンプを引いて、中の空気を吸い出します。
- ③ 再度プリンタにセットしクリーニングを行ってください。



<注意>ポンプの柄の部分に戻す時は、ポンプの先にティッシュ等をあててインクが飛び散らないように注意してください。